



ee link



er ready



U-Link



rolling code

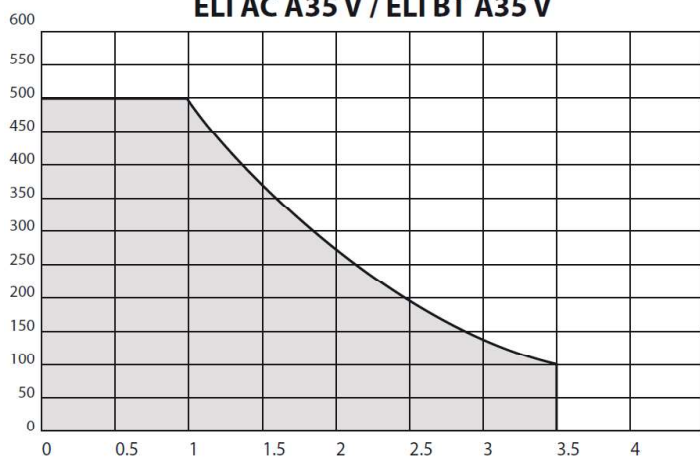


Pełna oferta samohamownych podziemnych napędów elektromechanicznych do bram skrzydłowych o długości do 4 m z silnikami 230 V.

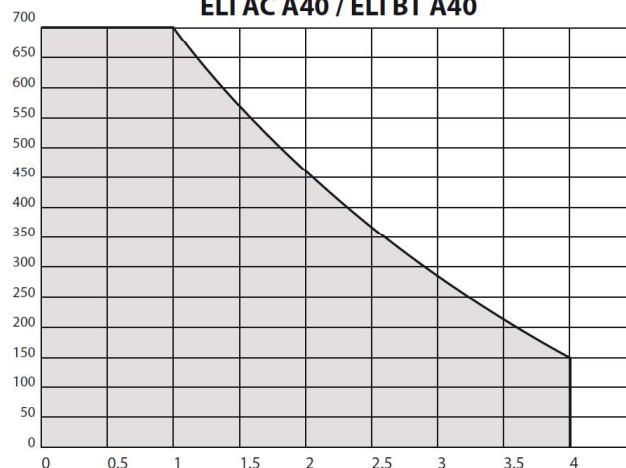
Zintegrowane ograniczniki mechaniczne na otwieranie i zamykanie, umożliwiające opcję prostej instalacji poprzez ograniczenie konieczności fizycznych ograniczników.

System magnetycznych wyłączników krańcowych (opcjonalny) zapewnia najwyższy poziom dokładności i niezawodności we wszystkich warunkach pogodowych.

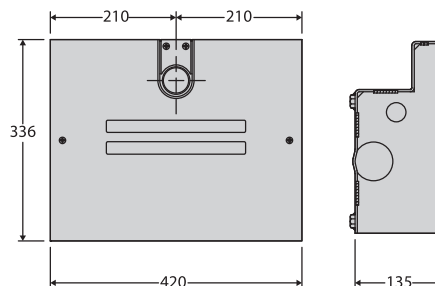
ELI AC A35 V / ELI BT A35 V



ELI AC A40 / ELI BT A40



WYMIARY (mm)



SPECYFIKACJA TECHNICZNA

	ELI AC A35 VELOCE	ELI AC A40
Centrala sterująca	RIGEL 6, ALENA SW2	
Napięcie zasilania	230V ±10% 50 Hz	
Napięcie zasilania silnika	230 V	
Max. moment obrotowy	200 Nm	350 Nm
Max. szerokość skrzydła drzwi/bramy	3.5 m (2m - bez elektrozamka)	4 m (2,5m - bez elektrozamka)
Max. kąt otwarcia	120 °	
Prędkość otwierania	2,50 Rpm	1,45 Rpm
Mx. ilość cykli na 1h	40	20
Typ krańcówek	Mechaniczne ograniczniki na otwarciu i zamknięciu	
Typ krańcówek (opcjonalnie)	Magnetyczne	
Spowolnienie	TAK	
Blokada	Mechaniczna (na otwarciu i zamknięciu ograniczniki)	
Odblokowanie	Spersonalizowany klucz - SCP lub patentowy - SCC	
Reakcja na przeszkodę	Sprzęgło elektryczne	
Czas otwarcia do 90°	11s (bez spowolnienia)	13s (bez spowolnienia)
Częstotliwość użytkowania	Średnio intensywna	
Klasa szczelności	IP67	
Zakres temp. pracy	-20 ÷ 55 °C	

KOD	Nazwa		Cena netto	Opis
P930131 00002	ELI AC A35 VELOCE		1570 zł	Elektromechaniczny napęd podziemny 230 V do bram skrzydłowych o wadze do 200 kg i długości do 3,5 m. Opcjonalnie magnetyczne wyt. krańcowe. Wersja szybka.
P930132 00002	ELI AC A40		1460 zł	Elektromechaniczny napęd podziemny 230 V do bram skrzydłowych o wadze do 500 kg i długości do 4 m. Opcjonalnie magnetyczne wyt. krańcowe.

RIGEL 6 230V 50/60HZ: Uniwersalna centrala sterująca z wyświetlaczem dla jednego lub dwóch siłowników na 230V - 650W+650W

D113833 00002 - RIGEL 6 230V 50/60HZ - 830 zł


- Uniwersalna centrala sterująca z wyświetlaczem dla jednego lub dwóch siłowników na 230V - 650 + 650W
- Zastosowanie: uniwersalna centrala sterująca dla jednego lub dwóch siłowników
- Napięcie zasilania: jednofazowe 230V
- Napięcie zasilania silników: 230 V jednofazowe 600W max każdy silnik
- Główne cechy: wymiowane kolorowe listwy zaciskowe, programowanie i diagnostyka z wyświetlaczem, wbudowany czterokanałowy odbiornik, elektrozamek, elektroniczny ogranicznik momentu obrotowego, elektroniczne opóźnienie przy otwieraniu i zamykaniu, osobne wejścia wyciągnika krańcowego dla każdego silnika, zarządzanie sygnalizacją świetlną, podgrzewanie (hydrauliczne siłowniki), tygodniowy timer, możliwość skasowania pojedynczego pilota, personalizacja 4 kanałów radiowych, regulowana czułość na przeszkodę
- Główne funkcje: automatyczne ponowne zamykanie, oddzielny czas pracy silników M1 i M2, podtrzymanie blokady na zamknięciu, uderzenie hydrauliczne, logika 2/3/4 krokowa, częściowe otwarcie, szybkie zamykanie, osobne sterowanie OTWÓRZ-ZAMKNIJ
- Kompatybilna: RIGEL 5 - RIGEL 4 - RIGEL 3 - RIGEL N

AKCESORIA

	D113811 00004 - ALENA SW2 - 730 zł	Centrala sterująca ze spowolnieniami, przelącznikami DIP i potencjometrami dla jednego lub dwóch siłowników na 230V (400W + 400W), do bram skrzydłowych.		N733397 - BTCF 120 E - 620 zł	Skrzynka fundamentowa z ramionami dla ELI 250 N BT, ELI 250 N, ELI 250 N V. W zestawie brak odblokowania.
	N733398 - BTCF 120 E INOX - 1500 zł	Skrzynka fundamentowa ze stali nierdzewnej z ramionami dla ELI 250 N BT, ELI 250 N, ELI 250 N V. W zestawie brak odblokowania.		N733392 - SCC - 130 zł	Odblokowanie dla ELI 250N i SUB BT na klucz patentowy (dźwignia).
	N733502 - SCP - 870 zł	Odblokowanie dla ELI 250 and SUB BT z kluczem personalizowanym.		P111494 - B EBA WI-FI GATEWAY - 730 zł	Karta rozszerzająca umożliwiająca podłączenie urządzenia U-link do domowej sieci Wi-Fi. Podłączone urządzenia mogą być zdalnie zarządzane za pomocą aplikacji U-control dostępnej dla smartfonów z systemem Android i IOS.
	N733304 - E180 - 450 zł	Zestaw umożliwiający otwarcie skrzydła do kąta 180° dla siłowników: ELI BT i ELI AC		P111782 - COMPACTA A20-180 - 170 zł	Fotokomórki COMPACTA A20-180 z regulowanym kątem widzenia +/- 90° w nadajniku i odbiorniku. Zasięg do 20m (10m gwarantowane we wszystkich warunkach). Zasilanie 12-33 Vac i 15-35 Vdc.
	N733951 - FCEBT - 410 zł	Opcjonalne magnetyczne wyciągniki krańcowe do modeli BT i AC		R400009 - KIT COMPACTA - PHP A - 500 zł	Zestaw w komplecie z parą aluminiowych słupków do fotokomórek o wysokości 522 mm i parą fotokomórek Compacta A20-180 z możliwością regulacji o 180° w poziomie, zasięg 20 m, zasilanie 12-33 V AC / 15-35 V DC
	D114094 00002 - RADIUS LED AC A R0 - 120 zł	Lampa sygnalizacyjna na 230V z przerywaczem bez anteny.		D114093 00002 - RADIUS LED AC A R1 - 170 zł	Lampa sygnalizacyjna ze zintegrowaną anteną do silników zasilanych napięciem 230V.
	D111906 - MITTO B4 - 79 zł	Pilot 4-kanałowy. Zasięg 50/100 m. Napięcie zasilania 12 V , 23 A.		D111904 - MITTO B2 - 63 zł	Pilot 2-kanałowy. Zasięg 50/100 m. Napięcie zasilania 12 V , 23 A.

	U-Link
	Nowość
	Koniec serii

	U-Control str. 137
--	-----------------------

AKCESORIA	str.
NOWOŚCI	s.20
BFT EASY SET - APLIKACJA	s.23
E5 BT A12/A18	s.40
ELI BT A35 VELOCE/A40	s.42
ELI AC A35 VELOCE/A40	s.44
ARES VELOCE SMART BT A500/1000	s.66
ICARO VELOCE SMART AC A1000/2000	s.72

BOTTICELLI SMART BT A	s.84
ARGO BT A20/35	s.86
WIND - SIŁOWNIK DO BRAM ROLOWANYCH	s.94
MAXIMA ULTRA 36	s.98
GIOTTO ULTRA 36	s.106
DETEKTOR AKUSTYCZNY, GSM	s.173
DOMOFONY MODUŁOWE GSM/D.E.C.T	s.176
	ZESTAWY str. 184-199